



PARTENERUL PENTRU CONSTRUCTII INTELIGENTE



ELEMENTE PREFABRICATE DIN BETON
PENTRU INFRASTRUCTURA ELECTRICA
SOMACO

PREFABRICATE DIN BETON PENTRU INFRASTRUCTURA

De ce să alegeți Somaco?

Durabilitate: Stâlpii L.E.A. din beton au garanție conform legii în condițiile respectării instrucțiunilor de manipulare, depozitare, conservare, utilizare și montaj. Durata minimă de viață normată a elementelor este de 40 ani.

Capacitate de producție: Somaco Grup Prefabricate este unul dintre cei mai mari producători de prefabricate din beton pentru infrastructură rutieră, de apă, canal și electricitate din țară. Este liderul pieței de zidărie BCA în zona Moldova, precum și cel mai mare producător de prefabricate din beton din România pentru construcții industriale, comerciale și civile (hale la cheie) cu o capacitate în continuă dezvoltare. Acoperim proiecte de infrastructură în toată țara.

Consiliere: pentru a obține informații suplimentare despre sistemele Somaco, serviciul de asistență tehnică de specialitate din cadrul firmei Somaco Grup Prefabricate vă stă la dispoziție.

Încredere – fiecare proiect este susținut de tehnologia și de experiența considerabilă de care dispunem în domeniul construcțiilor cu sisteme prefabricate din beton.

Siguranță - experiența acumulată cu fiecare proiect, susținută de multiplele certificări pe care le deținem, garantează durabilitatea și rezistența prefabricatelor noastre.

Elementele prefabricate din beton pentru infrastructură electrică sunt produse de Somaco Grup Prefabricate în conformitate cu standardele europene armonizate. Produsele Somaco sunt realizate într-un sistem de management integrat calitate-mediu-securitate și sănătate ocupațională cu certificare TUV Rheinland, organism de certificare europeană: ISO 9001:2008 Sistemul de Management al Calității, Sistemul de Management al Mediului ISO 14001:2004 și Sistemul de Management al Securității și Sănătății Ocupaționale OHSAS 18001:2007. Deasemenea, produsele Somaco Grup Prefabricate sunt certificate în sistem SRAC CERT.

Stâlpi din beton pentru linii electrice aeriene (L.E.A.)

Stâlpii electrici vibrați și centrifugați sunt produși în conformitate cu SR 2970/2005 (Stâlpi prefabricați din beton armat și precomprimat pentru L.E.A.), SR EN 12843/2005 (Produse prefabricate din beton. Stâlpi), SR EN 13369/2005 (Reguli comune prefabricate din beton) și sunt agreați de Electrica SA (Somaco Grup Prefabricate a obținut "Autorizație de comercializare" din partea Electrica SA).

Domenii de utilizare

Stâlpii L.E.A. sunt utilizați pentru susținerea liniilor electrice aeriene, în conformitate cu normativele specifice, în zone locuite și în condiții normale de mediu. Utilizarea în condiții climaterice și de mediu deosebite impune luarea unor măsuri suplimentare de către proiectantul liniei. La solicitarea clientului, stâlpii pot fi livrați cu beton tratat cu substanțe hidrofobizante, aplicate la exterior sau în masa betonului.

Stâlpi L.E.A. vibrați din beton armat și beton precomprimat având secțiunea trapezoidală variabilă pe înălțime și cu alveole străpunse, utilizați la construcția liniilor electrice de joasă și medie tensiune.

Tip stâlp	Lungime (cm)	Dimensiuni bază (cm)	Dimensiuni vârf (cm)	Greutate (kg)	Clasa beton
SE 4T	1000	23.5x33.7	15x15.8	860	C40/50
SE 7T*	1400	32X65	25X25	2860	C40/50
SE 8T	1200	47x72	30x31.4	3430	C40/50
SE 10T	1000	32x55	25x26.2	2080	C40/50
SE 11T	1000	45x65	30x31.4	2700	C40/50

* Acest tip de stâlp L.E.A. SE7 se execută la cerere, cu termen de livrare agreat de ambele părți.

Stâlpi L.E.A. centrifugați din beton armat și beton precomprimat având secțiunea circulară variabilă pe înălțime, cu miezul gol, utilizați la construcția liniilor electrice de joasă și medie tensiune.

Stâlpi L.E.A. de joasă tensiune

Tip stâlp	Lungime (cm)	Dimensiuni bază (cm)	Dimensiuni vârf (cm)	Greutate (kg)	Clasa beton
SCP 10001	1000	25/6	15/5.1	650	C45/55
SCP 10002	1000	34/6.5	24/5.5	1175	C45/55
SC 10005	1000	41/8	26/7	1500	C40/50

Stâlpi L.E.A. de medie tensiune

Tip stâlp	Lungime (cm)	Dimensiuni bază (cm)	Dimensiuni vârf (cm)	Greutate (kg)	Clasa beton
SCP 15006	1200	36/6.5	24/5.5	1450	C45/55
SCP 15007	1400	38/6.5	24/5.5	1750	C45/55
SC 15014	1200	50/8.5	32/7.5	2450	C40/50
SCP 15015	1400	53/9	32/8	3250	C45/55

La cerere, acești stâlpi se pot realiza fie centrifugați armați, fie centrifugați precomprimați.

Stâlpii pentru L.E.A. sunt prevăzuți la vârf și la bază cu borne de legare la pământ și goluri PVC cu diametrul de 25 mm pentru prinderea consolelor. Stâlpii centrifugați au golul închis în partea superioară pentru a preveni degradarea în timp a betonului și armăturilor.

Pe lângă stâlpi electrici, Somaco Grup Prefabricate produce la cerere și alte elemente prefabricate din beton pentru infrastructura de transport energie electrică:

Căsuțe din beton armat pentru posturi de transformare

Căsuțele pentru posturile de transformare se execută în baza temei de proiectare pusă la dispoziție de către furnizorul echipamentelor electrice, respectiv a postului de transformare.

Aceasta este formată din:

- **Element de fundație**, care permite tragerea și preluarea cablurilor electrice din subteran sau de pe linia aeriană.
- **Anvelopă din beton** pentru echipamentele electrice.

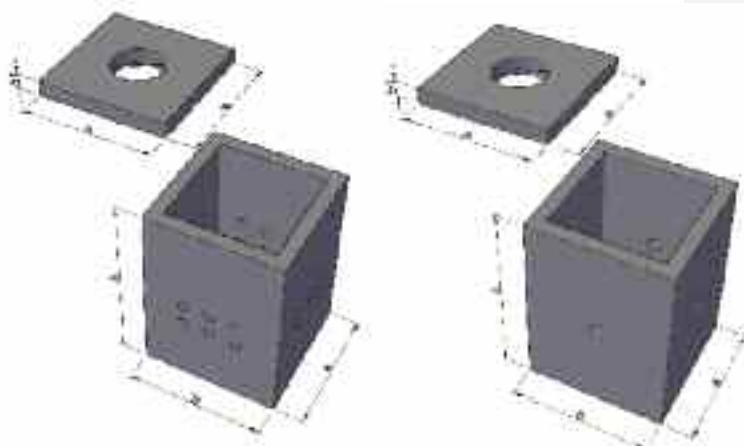
Livrarea căsuțelor se face în elemente distincte, care se assemblează ulterior pe șantier. În general, acestea se livrează inclusiv cu echipamentele electrice montate și conexiunile pregătite pentru instalare.



Cămine de tragere pentru linii electrice subterane (L.E.S.)

Somaco oferă 2 soluții pentru acest tip de cămine:

Cămine rectangulare din beton armat cu dimensiuni variabile în funcție de proiectul beneficiarului, în pereții cărora se pot premonța din fabrică piesele de trecere pentru tuburile de protecție a cablurilor electrice.

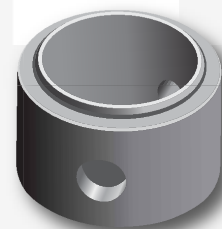


Vedere cămin de tragere rectangular

Vedere cămin de apă rectangular

Cămine rotunde din beton armat cu diametre cuprinse între 800 și 1200 mm, alcătuite din elemente de beton vibropresat Somaco, în care se pot îngloba piese de trecere pentru tuburile de protecție a cablurilor. Acestea sunt elemente standardizate.

La cămine se pot furniza la cerere plăci de acoperire atât carosabile cât și necarosabile, inclusiv cu capace de vizitare din fontă.



Vedere cămin rotund

Instrucțiuni de manipulare și depozitare a stâlpilor L.E.A. produși de Somaco

Manipularea stâlpilor se face cu dispozitive speciale (grinzii de manipulare), dotate cu cabluri care se înfășoară în jurul stâlpilor sau se prind de urechi la distanțele prevăzute în proiect. Nu este admisă manipularea prin târâre, rostogolire sau aruncare. Depozitarea stâlpilor se face pe platforme plane, orizontale, conform proiectului de execuție și standardului SR 2970. Se depozitează în aceeași stivă doar stâlpi de același tip și se reazamă pe șipci de lemn de esență tare. Înălțimea stivelor nu va depăși 4 rânduri. La suprapunerea rândurilor se va avea grijă ca reazemele să fie asezate pe aceeași verticală. Stivele de stâlpi centrifugați trebuie asigurate lateral cu pene pentru a nu se rostogoli.



SOMACO GRUP PREFABRICATE

Str. Biharia nr. 67-77, etaj 2, București sector 1
Tel: 031 425 45 77, Fax: 031 425 46 29
office@somaco.ro

www.somaco.ro



Adjud

Strada Revoluției, nr. 17
Adjud, Jud. Vrancea
Tel: 0237 641 822
Fax: 0237 643 410

Buzău

Strada Transilvaniei, nr. 425
Buzău, Jud. Buzău
Tel: 0238 718 757
Fax: 0238 718 758

Roman

Strada Măgurei, nr. 2
Roman, Jud. Neamț
Tel: 0233 740 445
Fax: 0233 740 446

Teiuș

DN1, Km 395+ (460-525)
Teiuș, Jud. Alba
Tel: 0258 806 333
Fax: 0258 852 001