

PANOU DIN BETON ARMAT

COD PRODUS:

PANOU DIN BETON ARMAT

Utilizarea preconizată a produsului:

Pereții din beton sunt elemente folosite pentru pereți exteriori sau la realizarea închiderilor sau compartimentărilor diferitelor module funcționale ale halelor industriale/centrelor comerciale, cu funcții de compartimentare, cu funcții arhitecturale sau o combinație a acestor funcții.

Standarde de referință:

SR (EN) 14992+A1:2012 (Produse prefabricate de beton. Elemente de pereți), SR EN 13369/2023 (Reguli comune prefabricate din beton).

Producător:

SC SOMACO GRUP PREFABRICATE SRL

Punct Lucru ROMAN, Bd. Nicolae Bălcescu nr. 50, Roman, județul Neamț.

Punct Lucru BUZĂU, Str. Transilvaniei nr. 425, Buzău, județul Buzău.

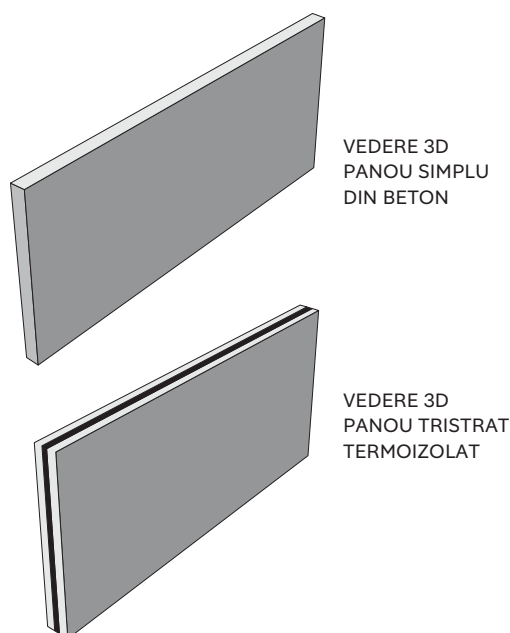
Punct Lucru TÂRGOVIȘTE, Str. Laminorului nr. 35, Târgoviște, județul Dâmbovița.

Punct Lucru TEIUȘ, Sat Galda de Jos, Comuna Galda de Jos, DN1; km 395+(460-525), județul Alba.

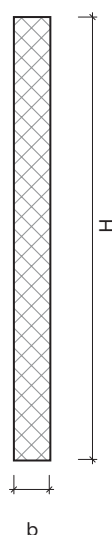
Punct Lucru TIMIȘOARA, Sat Dumbrăvița, Comuna Dumbrăvița, DNCT nr. 6, județul Timiș.

Formă și dimensiuni

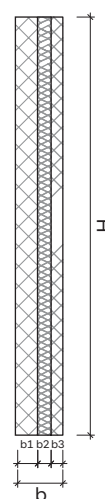
Pereții din beton sunt de formă rectangulară cu dimensiuni variabile, conform proiectului tehnic. Pot avea un strat (pereți neizolați) sau trei straturi (pereți izolați). Pot acomoda goluri de tâmplărie și/sau decupaje pentru montaj.



SECȚIUNE PANOU SIMPLU



SECȚIUNE PANOU TERMOIZOLAT



CARACTERISTICI	PERFORMANȚA DECLARATĂ
Rezistența la compresiune a betonului la 28 zile C 20/25 (N/mm ²)	Min. 25
Rezistența ultimă la tracțiune a oțelului pentru beton armat Rm (N/mm ²)	min. 550
Limita de curgere la tracțiune a oțelului pentru beton armat Re (N/mm ²)	min. 500
Rezistența mecanică (prin calcul)	Metoda 3
Clasa de expunere	Conform proiectului tehnic
Rezistența la foc	Conform proiectului tehnic

INSTRUCȚIUNI PENTRU MANIPULARE, TRANSPORT, DEPOZITARE, MONTAJ ȘI EXPLOATARE

Manipulare

Manipularea pieselor se face utilizând instalații mecanice de ridicat, prin agățarea mijloacelor de prindere/ridicare (urechi, ancore, bolțuri, bare etc.) direct de cârlig (lanț) ori prin intermediul dispozitivelor ajutătoare (șufe, juguri, curele etc.). Ridicarea se face doar pe verticală. Nu se admite poziția oblică și nici târârea elementelor cu mijloacele de ridicat sau bascularea lor. Este interzisă echilibrarea prefabricatului prin agățare sau urcarea lucrătorilor pe acesta.

Depozitare

Se depozitează în locuri special amenajate, pe suporturi adecvați, evitându-se murdărirea prefabricatelor cu substanțe care ar putea afecta fața betonului.

Așezarea suporturilor se va face la distanțe corespunzătoare deschiderii elementului, acesta asigurându-se împotriva răsturnării.

Transport

Transportul elementelor agabaritice se face cu mijloace speciale de transport. Elementele prefabricate se vor asigura cu chingi de ancorare împotriva deplasării.

Ridicarea și montajul elementelor prefabricate

! Este interzisă: ridicarea în pachet a pieselor, menținerea lor în poziție suspendată, dezlegarea înainte de a fi asezate pe poziție și fixate, precum și circulația pe acestea.

Ridicarea și montajul prefabricatelor se va efectua prin respectarea normelor de sănătate și siguranță în muncă. Ridicarea, manipularea și montajul elementelor trebuie să se efectueze conform specificațiilor date de proiectant.